



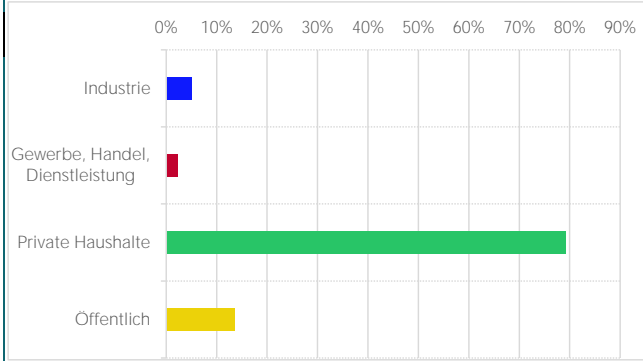
Allgemeine Informationen

Gemeinde	Leinzell
Ortsteile	Leinzell
Fläche	211 ha

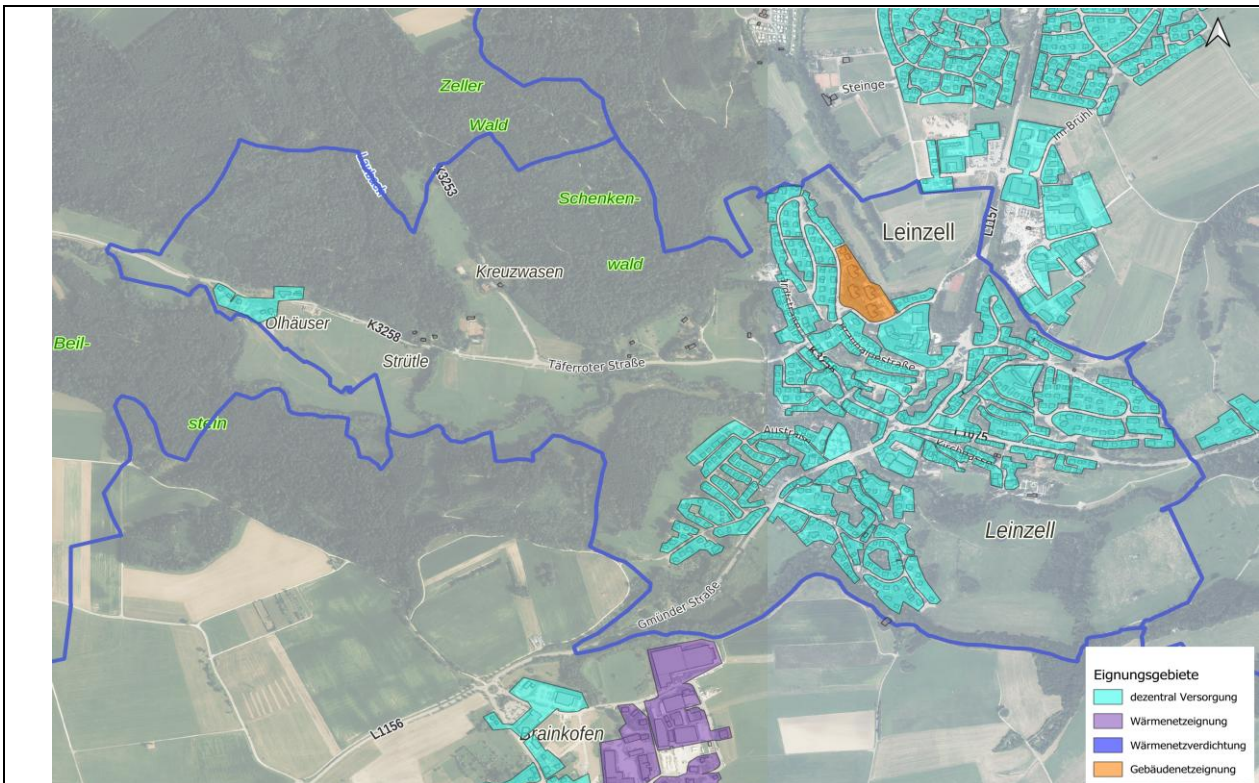
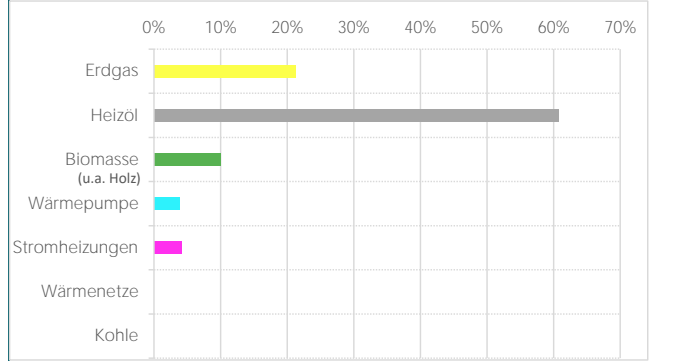
Ist - Zustand

Energiebezugsfläche	187.715 m ²
Einwohner	2.018
Verhältnis Wohnen/Nicht-Wohnen	23% / 77%
Anzahl beheizter Gebäude	656

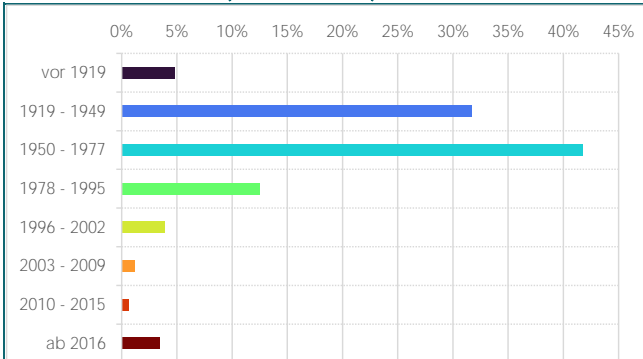
Sektoren



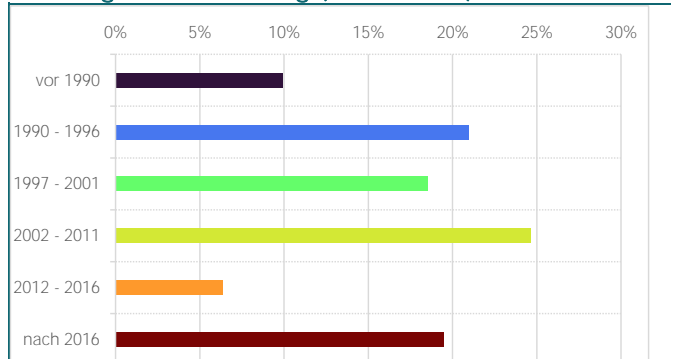
Anteil Energieträger Ist-Zustand



Baualtersklassen (Ist-Zustand)



Heizungsalterverteilung (Ist-Zustand)

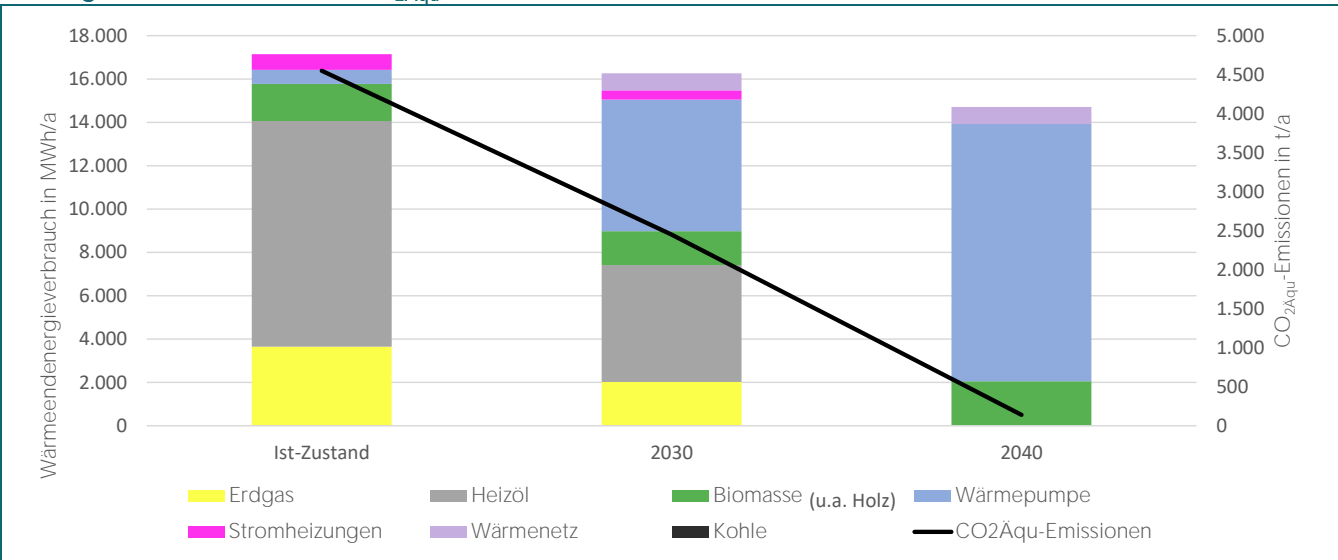




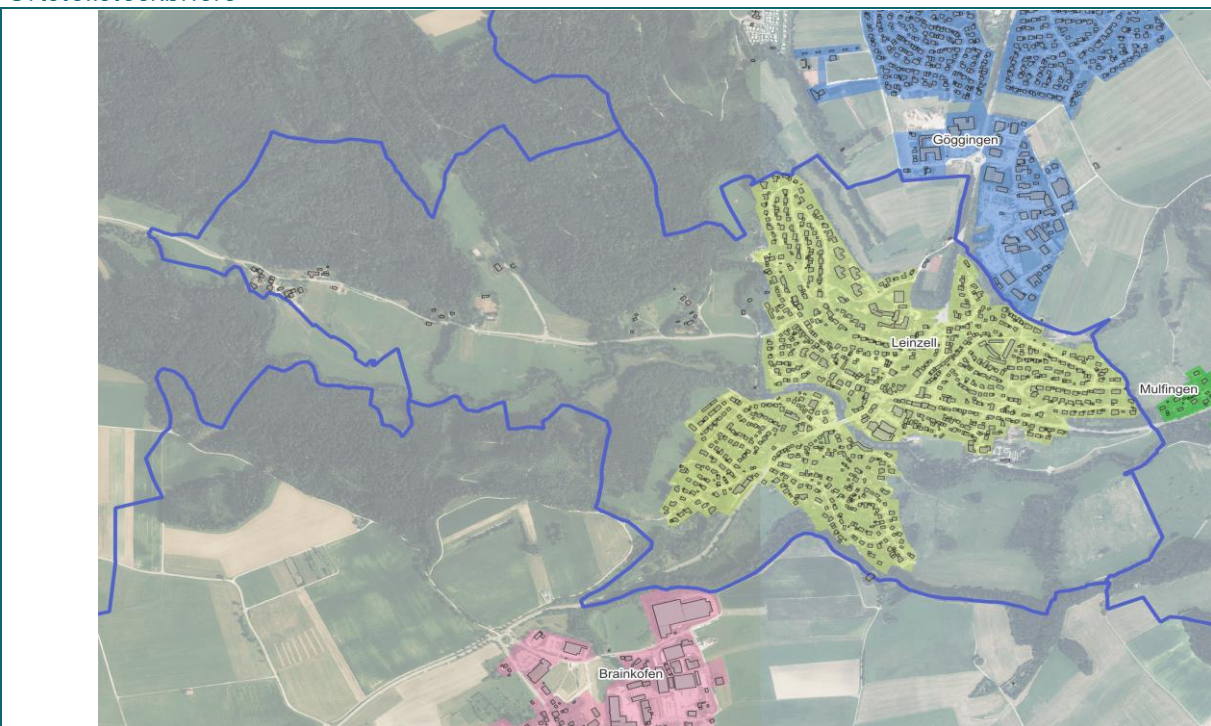
Ist-Zustand

	Ist-Zustand	2030	2040
Wärmeverbrauch	17.153 MWh/a	16.265 MWh/a	14.714 MWh/a
Flächenspez. Wärmeverbrauch	91 kWh/m ² a	90 kWh/m ² a	78 kWh/m ² a
CO ₂ Aqu-Emissionen	4.550 t/a	2.450 t/a	140 t/a
Flächenspez. CO ₂ Aqu-Emissionen	24 kg/m ² a	13 kg/m ² a	1,0 kg/m ² a

Bereitgestellte Wärme und CO₂Aqu-Emissionen



Ortsteilsteckbriefe



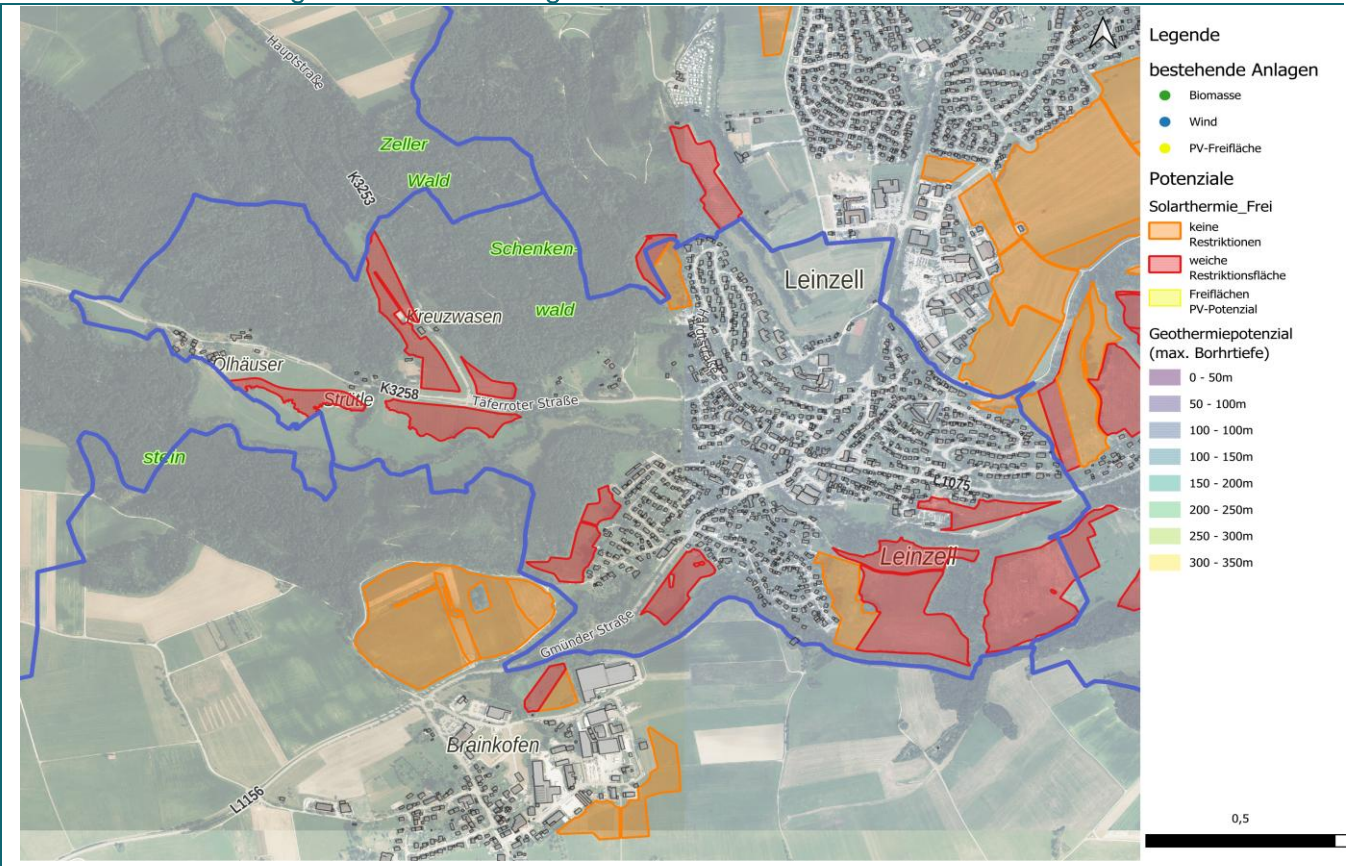
Erläuterung: Kleinere Orte und Weiler sind in dieser Übersicht nicht mit einem eigenen Steckbrief aufgeführt, da in der Regel keine weiterführenden spezifischen Informationen oder relevanten Unterschiede vorliegen. Ihre Charakteristika entsprechen meist denen der umliegenden Orte. Um den Überblick klar und kompakt zu halten, sind die Informationen daher im Steckbrief der jeweiligen Gesamtgemeinde enthalten.

Steckbriefe

Steckbrief 1	Leinzell
--------------	----------



Potenziale und Nutzung Erneuerbarer Energien



Erläuterung: Die dargestellten Potenziale sind zum einen über die Regionalplanung (Wind und PV) sowie weitere Flächen ohne Restriktionen (Solarthermie) ermittelt. Die bestehenden Anlagen ergeben sich aus dem Marktstammdatenregister. Das Geothermiepotenzial wird mittels der verfügbaren Bohrtiefe angegeben.

Maßnahmen

prioritäre Maßnahmen	noch zu definieren
----------------------	--------------------

Maßnahmen

prioritäre Maßnahmen	noch zu definieren
----------------------	--------------------

weitere Maßnahmen	noch zu definieren
-------------------	--------------------

dezentrale Steckbriefe

für die dezentralen Versorgungsgebiete dienen die "dezentralen Steckbriefe" eine Hilfestellung über die Möglichkeiten ihr Gebäude "klimafit" zu machen